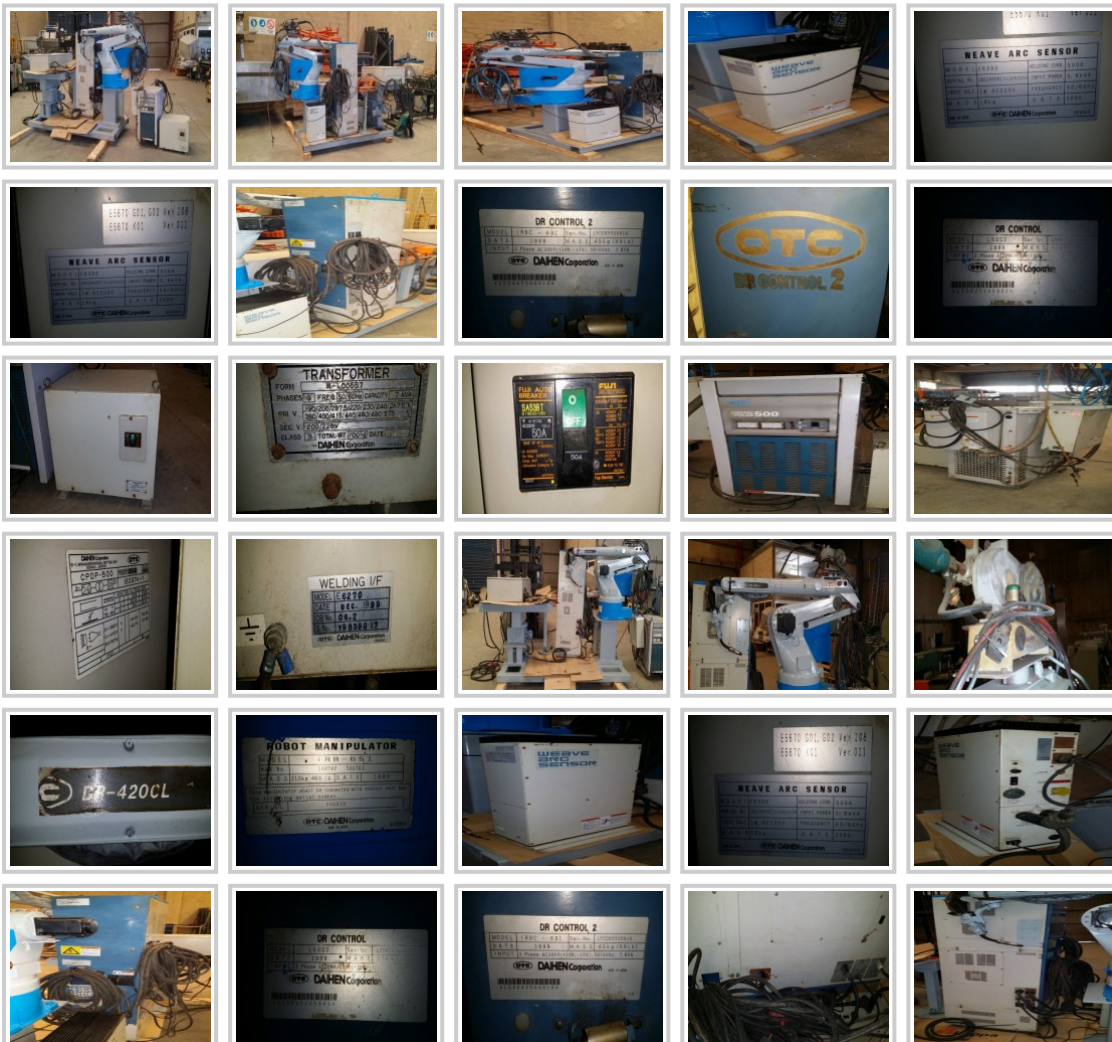


## Celula soldadura robotizada: Robot soldadura + mesa giratoria Daihen DR-420CL

### Especificaciones Generales:

- **Tipo:** Robot soldadura
- **Fabricante:** Daihen
- **Modelo:** DR-420CL
- : 2000





## Especificaciones:

Celula soldadura robotizada: Robot soldadura + mesa giratoria Daihen DR-420CL

Fabricante: Daihen

Modelo: DR-420CL

Año fabricación: 2000

a) Controlador: Daihen Japan IRB-651

Manipulador número: L6874Y 500703

Peso: 210 Kg

Nº Serie: 500810

b) Sensor-generador arco eléctrico

Modelo: E6399

Nº Serie: 1E6399YKZ 512691010

Frecuencia: 50/60 Hz

Potencia entrada: 0.6 kVA

Año: 2000

c) DR Control

Modelo: L55S2

Año: 2000

c) DR Control 2

Modelo: IRBC-631

Nº Serie: L5008Y500810

Año: 2000



Referencia: AU0040114

Peso: 45 Kg

Potencia: 3 ph 200 Vac (+10%-15%), 50/60 Hz, T KVA

d) Mesa Giratoria controlada eléctricamente

Fabricante: Goizper

Tipo: 76039278

Referencia: UGI-100/2-300-I-2

Nº Serie: 37165 /A-V/E/PH

e) Mando bi-manual