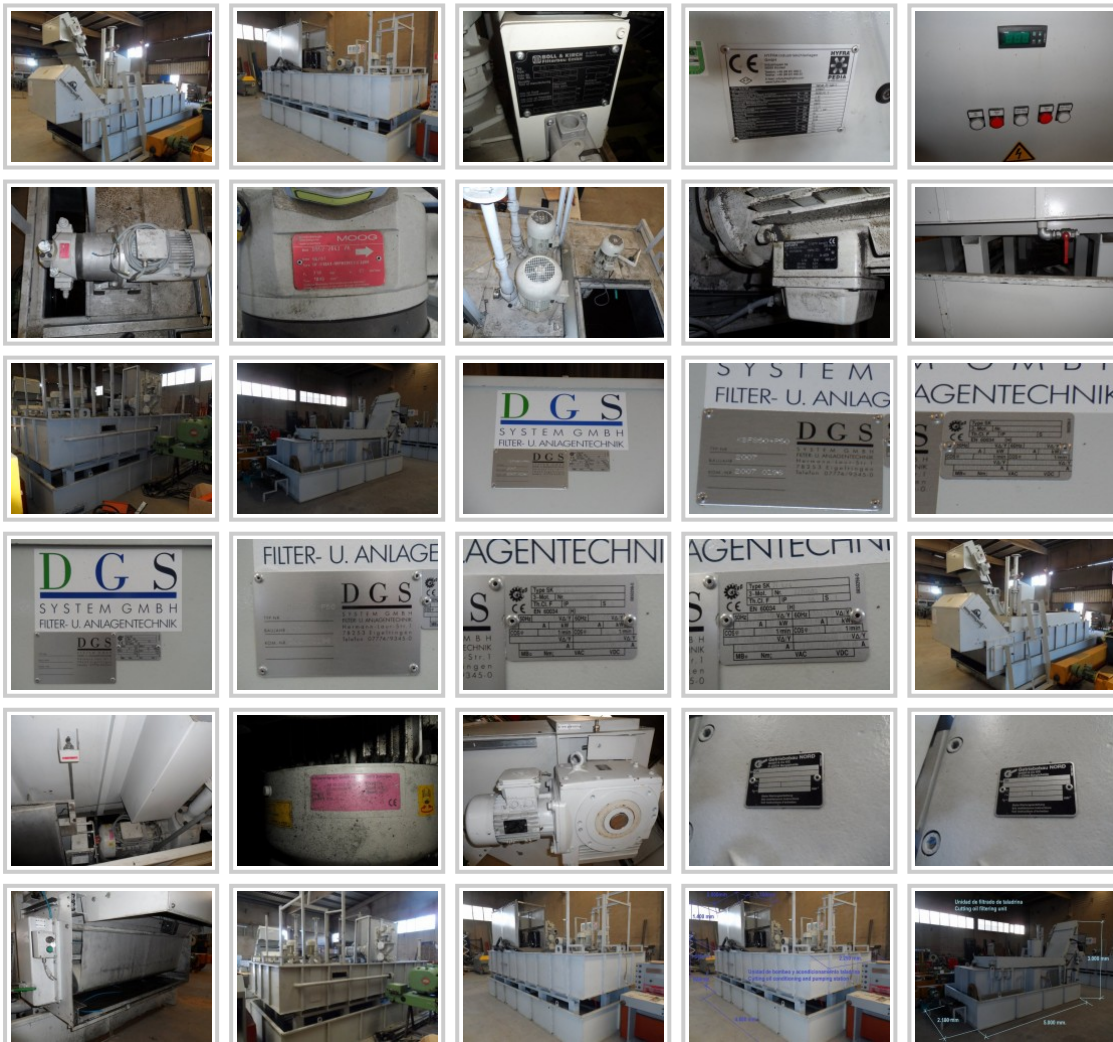




Centro de filtrado y acondicionado de taladrina DGS System Gmbh KBF850 P50

Especificaciones Generales:

- **Tipo:**
- **Fabricante:** DGS System Gmbh
- **Modelo:** KBF850 P50
- **Año:** 2007





Especificaciones:

Centro de filtrado y acondicionado de taladrina compuesto de:

[1] Centro de Bombeo y Acondicionamiento de taladrina

A) Unidad de Filtrado

Fabricante: Boll & Kirch Filterbau Gmbh

Tipo: 6.61 DN 100

Nº Fabricación: 3865088/2

Capacidad filtrado: 30 um

Presión máxima admisible: 10 Bar

Temperatura máxima admisible: 80 ° C

Volumen filtrado: 30 L

B) Unidad de Acondicionamiento de temperatura de taladrina



Referencia: ME0881114

Fabricante: HYFRA Industriekühlanlagen GmbH

Tipo máquina: TKR540-OF-Split-S

Nº máquina: 0709027

Capacidad de refrigeración: 56300/42 °C [W]

Máxima temperatura ambiente: 42 °C

Presión máxima admisible: 28 Bar

Refrigerante: R407C

Cantidad de refrigerante: 2 x 12 Kg

Voltaje: 400 Vac 3 ph

Frecuencia: 50 Hz

Intensidad máxima: 53,30 A

Potencia: 30,60 kW

Calibre del fusible máximo: 63 A

Peso: 770 kg.

3) Bomba 1

Fabricante: MOOG

Modelo: D952-2043 /A

Tipo: HP-R18A1-RKP032KC21F2

Presión nominal: 210 Bar

Volumen: 32 cm³/rev

Revoluciones máximas: 1800

3) Bombas 2 y 3

Brinkmann Pumps

Tipo: SAL404/610+010



Referencia: ME0881114

Caudal: 250 l/min

Altura impulsión: 25 m

Potencia: 2,2 kW

Revoluciones: 2850 rev

Voltaje: 3 ph 220 / 380 Vac

Corriente nominal: 9,2 / 5,3 A

IP 55 F

[2] Centro de bombeo y filtrado mediante filtro banda enfriador

Fabricante: DGS System GmbH

Tipo: KBF850 P50

A) Reductor filtro banda principal :

Fabricante: Getriebebau NORD GmbH & Co KG

Tipo: SK 32100AZ-80 S/6

i: 645 H1

Revoluciones: 1.4

B) Reductor 2:

Fabricante: Getriebebau NORD GmbH & Co KG

Tipo: SK 71 L/4

IP: 55

S: 1

Voltaje (50 Hz): 230/400 Vac

Voltaje (60 Hz): 265/460 Vac

Corriente (50 Hz): 1.91 / 1.1 A



Referencia: ME0881114

Potencia (50 Hz): 0,37 kW

Cos fi (50 Hz): 0,75

Rev (50 Hz): 1360 rev

Corriente (60 Hz): 1.99 / 1.15 A

Potencia (60 Hz): 0,43 kW

Cos fi (60 Hz): 0,75

Rev (60 Hz): 1603 rev

3) Bomba impulsión:

Fabricante: Schmalenberger GmbH

Tipo: SM 50-20/2 50 Hz

Potencia: 11 kW

Presión nominal: 3,7 Bar

Caudal: 42 m³/h

y: 10 mm²

Caudal másico: 370 kg/m³

Dimensiones:

[1] Centro de Bombeo y Acondicionamiento de taladrina:

Largo: 5000 mm

Ancho: 2.100 mm

Alto: 3.000 mm

[2] Centro de bombeo y filtrado mediante filtro banda

Largo: 4800 mm

Ancho: 2.250 mm

Alto: 3.580 mm