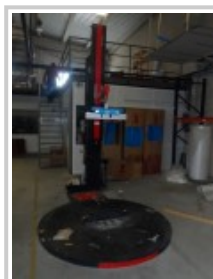


## BEX Belca modello rotopressa 200 del 2007

### Specificazioni generali

- **Tipo:**
- **Produttore:** Belca
- **Modello:** BEX 200
- **Anno di produzione:** 2007

### Immagini:



### Specificazioni:

Baler Belca

BEX Modello 200

Anno di costruzione: 2007

Dimensioni esterne:

Lunghezza: 2.500

Larghezza: 1.510

Altezza: 2.500

Dimensioni del prodotto (\*)

Lunghezza: 1.200



: PL0051213

Larghezza: 1.100

Altezza: 2.400

Larghezza massima bobina: 500

Diametro massimo della bobina: 300

(\*) Non è possibile combinare tutte le dimensioni massime.